



Har du rätt till  
bostadstillägg?

PENSIONS  
MYNDIGHETEN

## Kan du få bostadstillägg?

Bostadstillägg är ett skattefritt tillägg till den allmänna pensionen. Det högsta beloppet som går att få är 7 290 kronor per månad och hushåll.

## Vem kan ansöka?

För att kunna ansöka om bostadstillägg ska du:

- vara 66 år eller äldre
- bo i Sverige
- ta ut hela din allmänna pension inklusive premiepension.



## Vilka uppgifter behöver du uppge?

För att få veta om du kan få bostadstillägg och hur mycket behöver du lämna uppgift om:

- Din bostadskostnad. Bostadstillägg kan beviljas oavsett om du bor i hyresrätt, bostadsrätt eller har eget hus.
- Dina inkomster före skatt. Till exempel tjänstepension, privat pension, utländsk pension eller om du har arbetsinkomster.
- Dina tillgångar. Till exempel pengar på bankkonto, fonder, aktier, och taxeringsvärde på fritidshus om de tillsammans översteg 100 000 kr den 31 december förra året.

Om du är gift eller sambo ska ni ansöka tillsammans. Då är det er bostadskostnad, era sammanlagda inkomster och totala tillgångar över 200 000 som påverkar om och hur mycket ni kan få.



## Tre steg för att ansöka

### 1. Ta fram alla uppgifter du behöver

Förbered dig genom att ta fram alla uppgifter. Du behöver uppgifter om exakta belopp.

Uppgifter om tjänstepension, privat pension eller uppgifter från banken exempelvis om bolån eller årsbesked hittar du om du loggar in på respektive bolags webbplats.

Om du är ansluten till en digital brevlåda så kan din post komma dit, då kan du hitta underlag där.

### 2. Gör en beräkning innan du ansöker



Om du gör en beräkning innan får du svar på om du ska göra en ansökan eller inte. Gör din beräkning på [pensionsmyndigheten.se/beraknabt](https://pensionsmyndigheten.se/beraknabt)

Du behöver inte logga in och kan göra beräkningen flera gånger. Ingenting registreras.



Behöver du hjälp med att göra en beräkning kan du besöka ett servicekontor eller kontakta vår kundservice.

### 3. Gör ansökan



Enklast ansöker du på *pensionsmyndigheten.se/ansokbt* med en e-legitimation såsom BankID.

I webbansökan finns förklarande texter som hjälper dig att fylla i rätt uppgifter. Du kan pausa din ansökan för att kontrollera en uppgift.



Du kan även ansöka via blankett som du laddar ner från vår webbplats, hämtar på ett servicekontor eller beställer från vår kundservice.

Om du fyller i alla uppgifter rätt får du ett snabbare beslut. Behöver du hjälp att fylla i din ansökan kan du besöka ett servicekontor eller ringa vår kundservice.

#### Är du anhörig eller god man?

En anhörig kan vara behörig att göra ansökan åt en närstående som inte längre klarar av det. Det görs enklast på *pensionsmyndigheten.se* där den anhörige kan göra ansökan med sin egen e-legitimation.

God man eller förvaltare kan bara ansöka via blankett.

#### Vad händer efter din ansökan?

När vi påbörjar handläggningen kontrollerar vi först att ansökan är komplett. Saknas uppgifter kontaktar vi dig och då kan ansökan ta längre tid. När handläggningen av din ansökan är klar får du alltid ett beslut från oss.

## Vill du veta mer?

På [pensionsmyndigheten.se/information/moten](https://pensionsmyndigheten.se/information/moten) kan du delta i digitala informationsmöten om bostadstillägg. Ingen anmälan behövs och det är gratis.

Du kan även ställa frågor om bostadstillägg till vår digitala medarbetare Penni dygnet runt på [pensionsmyndigheten.se](https://pensionsmyndigheten.se)



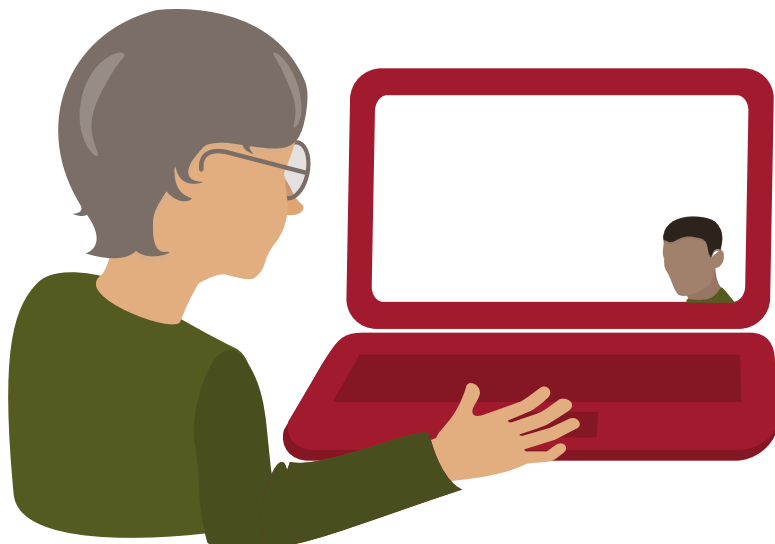
## Så här kommer du i kontakt med oss

[pensionsmyndigheten.se](https://pensionsmyndigheten.se)

Servicekontoren: [pensionsmyndigheten.se/kontakta-oss/hittanarmaste-servicekontor](https://pensionsmyndigheten.se/kontakta-oss/hittanarmaste-servicekontor)

Kundservice: 0771-776 776

[facebook.se/fragaompension](https://facebook.se/fragaompension)



Här kan du nå oss  
om du vill veta mer

[pensionsmyndigheten.se](https://pensionsmyndigheten.se)

[facebook.se/fragaompension](https://facebook.se/fragaompension)

kundservice 0771-776 776